

A STEMAC tem a satisfação de apresentar seu Balanço Social, com as principais políticas e ações relacionadas ao seu desempenho social. Este documento busca refletir seu comportamento empresarial, ético e transparente.

# BALANÇO SOCIAL

# 2016



[www.stemac.com](http://www.stemac.com)



Disque Soluções em Energia  
**0800 723 38 00**



Blog  
STEMAC



You  
Tube





# MENSAGEM DA PRESIDÊNCIA

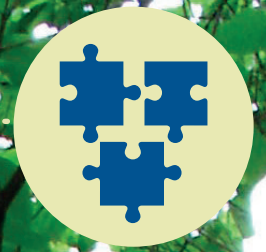


O ano de 2016 apresentou um cenário macroeconômico desafiador, marcado por profunda crise econômica e política. A STEMAC acredita no retorno do crescimento econômico do Brasil, desta forma mantém o investimento em suas atividades sempre com satisfação em ter seus resultados sustentados nos valores da nossa empresa, que priorizam as pessoas e temas como segurança e meio ambiente.

Neste documento, apresentamos nossas ações implementadas em 2016 e preparamos os caminhos a serem trilhados em 2017.

Jorge Luiz Buneder  
Presidente

# Identidade Organizacional



## MISSÃO

Oferecer soluções em energia, com grupos geradores movidos pelos mais diversos combustíveis. Atuar com responsabilidade socioambiental, promovendo o crescimento e a realização profissional, financeira e pessoal de cada colaborador, garantindo retorno adequado aos acionistas.

## VISÃO

Manter-se líder no mercado brasileiro, tomando-se referência mundial no fornecimento de soluções energéticas, até o ano de 2020.

## VALORES

**Respeito ao cliente:** Garantir produtos e serviços eficazes, com tecnologia de ponta e que atendam a real necessidade do cliente.

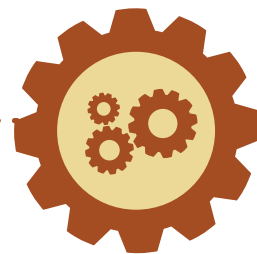
**Respeito aos colaboradores:** Oferecer o melhor ambiente de trabalho, proporcionando crescimento pessoal e profissional, gerando orgulho e satisfação aos que fazem parte do nosso quadro de colaboradores.

**Parceiros:** Fortalecer as relações com nossos clientes, fornecedores e colaboradores, propiciando o crescimento e perpetuação do negócio.

**Eficácia:** Buscar constantemente o aprimoramento tecnológico dos nossos produtos, serviços e processos, por meio de treinamentos, pesquisas, alianças e estratégias.

**Ética, Responsabilidade Social e Sustentabilidade:** Manter índices de elevada rentabilidade no negócio, sem prejuízo da ética nas relações com todos os públicos. Gerar emprego e renda, mantendo e criando novos projetos de inclusão social, respeitando o meio ambiente e assegurando sua integridade às gerações futuras.

# Gestão Participativa



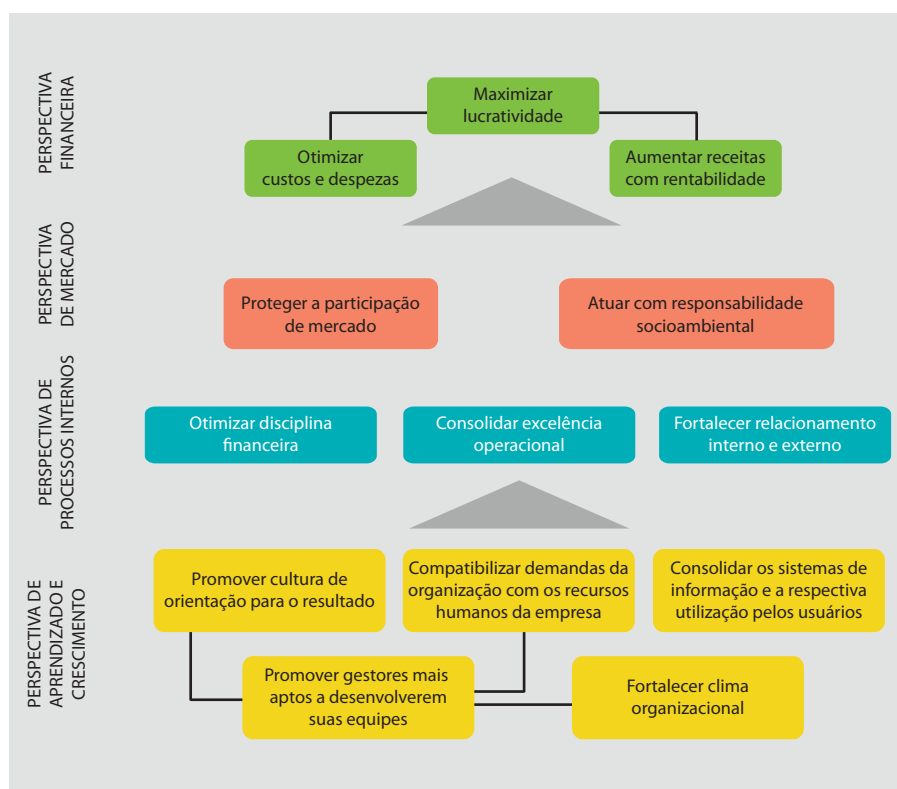
## GESTÃO ESTRATÉGICA

O projeto Gestão Estratégica STEMAC – GES foi implantado em agosto de 2010 e desde então, passamos a gerenciar nossa estratégia através dos objetivos, indicadores e metas propostas. O mapa estratégico é composto de quatro perspectivas, sendo elas: Aprendizado e Crescimento, Processos Internos, Mercado e Financeira. Cada uma delas tem papel essencial no nosso planejamento estratégico, formando objetivos que espelham a missão e estratégia da empresa.



## MAPA ESTRATÉGICO

Manter-se líder no mercado brasileiro, tornando-se referência mundial, no fornecimento de soluções energéticas, até o ano de 2020.



## GESTÃO DA EVOLUÇÃO PROFISSIONAL - GEPS

A gestão da carreira é um dos temas que tem sido cada vez mais trabalhados pela dupla profissional-empresa. A responsabilidade do colaborador é buscar os seus objetivos e caminhos e a da empresa é promover um espaço sólido e fértil para a atração, retenção e valorização desses talentos.

O GEPS – Gestão da Evolução Profissional STEMAC consolida o posicionamento e expectativa da Empresa, proporcionando o desenvolvimento dos seus profissionais, a partir de uma única metodologia que esclarece, orienta e auxilia o crescimento dentro da STEMAC.

Buscando manter a competitividade na atração e retenção dos profissionais, anualmente a STEMAC realiza pesquisas salariais e de benefícios junto a empresas dos mais diversos ramos, portes e localidades do País. Essa prática faz com que a empresa se mantenha competitiva e atualizada sobre as tendências no que se refere à qualidade de vida de seus profissionais.

Outra prática constante na empresa é a realização anual da Avaliação de Desempenho, processo no qual todos os colaboradores efetivos são avaliados e orientados com base em suas responsabilidades e competências. A metodologia auxilia no alinhamento de expectativas, no levantamento de necessidades de treinamentos, além de processos de sucessões, promoções e aumentos salariais.



## ENGAJAMENTO

Medir o nível de engajamento dos colaboradores com os valores e com o negócio da Empresa: esse é o principal objetivo das pesquisas de engajamento. Elas podem ser consideradas uma evolução das pesquisas tradicionais de clima ou de satisfação já que, neste modelo, o colaborador é visto como o protagonista do seu processo e de suas entregas.

A STEMAC passou a seguir esse conceito, em 2015, quando aplicou a primeira edição da Pesquisa de Engajamento. De acordo com os resultados obtidos, são realizados planos de ação para promover o melhor ambiente de trabalho e o melhor desempenho organizacional.



## CÓDIGO DE ÉTICA

O Código de Ética e Conduta STEMAC tem como base os princípios e valores seguidos pela companhia e foi desenvolvido com o apoio da Ernst & Young Terco, consultoria líder na prestação de serviços profissionais.

O documento está diretamente ligado à cultura organizacional da Empresa e foi desenvolvido com o objetivo de orientar as práticas apropriadas a serem seguidas pelos colaboradores. Reforça questões jurídicas importantes e serve como um guia sobre os princípios da STEMAC, conduta esperada de cada um e responsabilidades. Estruturado com base em questões que fazem parte da rotina de todos e dos conceitos da Empresa, os conteúdos são apresentados de forma clara e abrangente para que possam ser colocados em prática facilmente.

## CONTATO SEGURO

Em parceria com a empresa Contato Seguro, a STEMAC oferece um canal de ouvidoria, que pode ser acessado pelos públicos interno e externo. Imparcial e transparente, a Ouvidoria garante a confidencialidade das informações, preservando a identidade das pessoas envolvidas. A ligação é gratuita de qualquer lugar do Brasil, e o atendimento é feito 24h por dia.



**OUVIDORIA)))**

**0800 602 1830**

(a ligação é gratuita de qualquer lugar do Brasil)

# Responsabilidade Social



A STEMAC firma seu compromisso com os Direitos das Crianças através da não contratação de mão de obra infantil. Além de respeitar a legislação vigente, desenvolve ações para garantir a proteção, o desenvolvimento pessoal e a capacitação profissional. Podemos destacar os seguintes programas:



## PROJETO PESCAR

O Projeto Pescar é uma iniciativa, sem fins lucrativos, mantida por empresas, com a intenção de preparar jovens, de baixa renda e em situações de risco, para o mercado de trabalho e para o mundo. Há mais de 10 anos, a STEMAC é parceira e uma das mantenedoras do Projeto.

Em 2016, a Unidade Fabril Goiás formou sua primeira turma de Eletromecânica, composta por 15 jovens residentes em Itumbiara. Esta também foi a primeira turma do Projeto Pescar no estado de Goiás.

## PROGRAMA DE ESTÁGIOS

O programa de estágios da STEMAC oportuniza aos estudantes de diversas áreas a praticar os conhecimentos adquiridos em sala de aula, vivenciando no dia-a-dia a teoria e absorvendo melhor os conhecimentos, podendo refletir e confirmar sobre a sua escolha. Participam de todas as atividades da empresa e são orientados durante o período de estágio por profissionais qualificados.

## JOVEM APRENDIZ

Valorizando a busca do primeiro emprego, a STEMAC participa na formação e desenvolvimento de estudantes de escolas técnicas do SENAI. Os alunos recebem cotas mensais e estágio na Empresa.



VALOR INVESTIDO NO PROJETO PESCAR (R\$)	2015	2016
Valor investido no Projeto Pescar (em mi R\$)	13.578	244.037
Número de estagiários na empresa	6	21
Número de menores aprendizes na empresa	59	71



## ações sociais

A STEMAC incentiva a participação dos seus colaboradores em ações de responsabilidade social. Em parceria com a Fundação Gaúcha dos Bancos Sociais e entidades ligadas à FIERGS, promove o desenvolvimento de ações que têm como foco atender às instituições sociais em suas necessidades básicas, gerando bem-estar social e possibilitando maior desenvolvimento da população em situação de vulnerabilidade. Entre os projetos que apoia estão: Bancos de Alimentos, de Medicamentos e de Vestuário.

TRIBUTOS E ENCARGOS	2015	2016
Tributos (R\$)	168.164	122.857
Encargos Sociais (R\$)	24.199	31.011
Total Gerado (R\$)	192.363	153.868

## INCENTIVOS CULTURAIS E SOCIAIS

A STEMAC apoia inúmeros projetos sociais e culturais, dentre os quais podemos destacar:

- Natal Luz de Gramado
- Festival de Cinema de Gramado
- Sonho de Natal em Canela
- Banco de Alimentos
- Fundação Projeto Pescar
- The Best Jump
- Arraiá de Itumbiara



# Responsabilidade Ambiental



## GESTÃO AMBIENTAL

A preocupação ambiental e a busca pela sustentabilidade fazem parte dos valores da STEMAC e, para tanto, temos como boas práticas: disseminar informações sobre as questões ambientais aos colaboradores; identificar oportunidades de aproveitamento de rejeitos e substituição de insumos; redução de perdas nos processos; mudanças tecnológicas; reciclagem e redução do consumo de energia e água.

A STEMAC acredita que, por meio de seus recursos e de seus colaboradores, pode contribuir com a conscientização sobre a importância da responsabilidade ambiental, assegurando sua integridade às gerações futuras.



## FOCO NO PRODUTO LINHA VERDE

Estar de olho em novas tecnologias e melhorias ambientais nos equipamentos é uma das premissas da STEMAC. Para isso, a Empresa dispõe de itens de configuração para os equipamentos, que utilizam tecnologias com baixo impacto ambiental:

- Utilização de motores que atendem às normas internacionais para emissões de poluentes, como, EPA TIER 2, EPA TIER 3, Euro 3, Euro 4 e Euro 5 (redução na emissão de GEE em até 80%);
- DPf - Diesel Particulate Filter (filtro de material particulado instalado no escapamento do equipamento);
- Uso de oxícatálisadores (redução das emissões de gases tóxicos);
- Sistema obrigatório de atenuação de ruído;
- Pintura da carenagem isenta de metais pesados (cor branca já disponível);
- Tinta isenta de metais pesados (base, radiador e motor);
- Isolamento acústico de carenagem com material reciclado;
- Uso de matéria-prima e insumos em atendimento à RoHS (Restriction of Certain Hazardous Substances - Restrição de Certas Substâncias Perigosas).



## SISTEMA DE AQUECIMENTO DE ÁGUA

A STEMAC implementou um sistema de aquecimento de água que utiliza bombas de calor e, assim, economiza até seis vezes mais energia em comparação aos chuveiros elétricos. Um ganho de ordem econômica e ambiental.

## APROVEITAMENTO DE ÁGUAS PLUVIAIS

A STEMAC realiza o Aproveitamento das Águas Pluviais. Esta iniciativa tem como objetivo a captação de água da chuva oriunda dos telhados dos nossos prédios, armazenamento e utilização das águas nos consumos adequados.



## MATERIAL RECICLADO NO PROCESSO PRODUTIVO

Na busca das melhores práticas ambientais, a STEMAC substituiu, no processo de fabricação de atenuadores de ruído, a lã de vidro pela fibra de poliéster, a qual utiliza garrafas PET como matéria-prima.

Para o processo produtivo, em média, são utilizados por mês 9 mil m<sup>2</sup> de fibra de poliéster, o que representa a reciclagem de 1.926.000 garrafas PET/mês, uma vez que são utilizadas 214 garrafas para produzir cada m<sup>2</sup> deste material.

Além do benefício ambiental, essa mudança também proporcionou melhorias para o ambiente de trabalho dos colaboradores da indústria, por se tratar de um material limpo que não requer o uso de vestes e equipamentos de proteção individual.



## COLETA DE PILHAS, BATERIAS E ÓLEO VEGETAL

A STEMAC disponibiliza nas unidades de Porto Alegre e na Unidade Fabril em Itumbiara, pontos voluntários de coleta de pilhas e baterias portáteis e óleo de cozinha, estimulando em seus colaboradores o cuidado com o meio ambiente.

O óleo vegetal gerado nos restaurantes internos da empresa também recebe atenção especial na Matriz e na Unidade Fabril Goiás. O óleo é coletado por empresas licenciadas e recebe destinação ambiental adequada.



## TRATAMENTO DE EFLUENTES INDUSTRIAIS

A Unidade Fabril Goiás possui uma Estação de Tratamento de Efluentes (E.T.E.), e uma Estação de Tratamento de Água de Reuso (E.T.A). Os efluentes sanitários, após o tratamento, são lançados em leitos de infiltração (solo), e os efluentes industriais, após o tratamento inicial na E.T.E., são encaminhados para a E.T.A, onde recebem tratamento adequado para sua reutilização na própria fábrica, num ciclo fechado de reaproveitamento.



## ESPECIALISTAS DO MEIO AMBIENTE

A Empresa dispõe de uma equipe de profissionais de meio ambiente com o objetivo de atuar na Gestão Ambiental das operações da STEMAC em todo o Brasil.

Para contribuir com essa conscientização, a STEMAC reafirmou a sua Diretriz Ambiental e algumas orientações de Conduta Ambiental

## PROGRAMA CONSCIÊNCIA LIMPA

O Programa Consciência Limpa faz parte das boas práticas da gestão ambiental, atendendo aos valores da empresa. Visa diminuir os impactos ambientais decorrentes das nossas atividades, sempre respeitando as legislações ambientais. O Programa tem como premissa a ação de logística reversa, coleta seletiva e envio de resíduos recicláveis através de empresas qualificadas, bem como da doação de resíduos de escritórios para associações e cooperativas, atendendo assim a Política Nacional de Resíduos Sólidos - Lei nº 12.305 de Agosto/2010.

Esse trabalho tem por objetivo identificar os resíduos gerados e estabelecer os procedimentos de manuseio e destinação final, oportunizando a logística reversa dos resíduos sob a responsabilidade da STEMAC.

Para 2017 o planejamento é seguir a manutenção do programa para as unidades da STEMAC e fortalecer a gestão de resíduos nos serviços técnicos da empresa.



## GERENCIAMENTO DE RESÍDUOS

Com o objetivo de destinar adequadamente os resíduos gerados, encaminhamos os mesmos para empresas que possuem licenciamento ambiental vigente, sempre verificando pontualmente as atividades de cada tratamento realizado. Também é feito o acompanhamento do manuseio, transporte e da destinação final de cada material.

No ano 2016 buscamos a melhoria contínua na conscientização dos colaboradores, visando cada vez mais à minimização dos resíduos gerados, o reaproveitamento de materiais e a reciclagem. Na Unidade Fabril Goiás, através de ações de otimização do consumo de recursos naturais e de incentivo à minimização da geração de resíduos, ocorreu, ao longo do ano de 2016, redução no volume de resíduos gerados e no consumo de recursos naturais.

Em função do encerramento da produção fabril na Matriz, em Porto Alegre/RS, houve uma efetiva diminuição no volume de resíduos gerados nessa unidade. Abaixo segue quadro quantitativo dos resíduos gerados e destinados para tratamento e disposição final no ano de 2016.

# Valorização do Colaborador

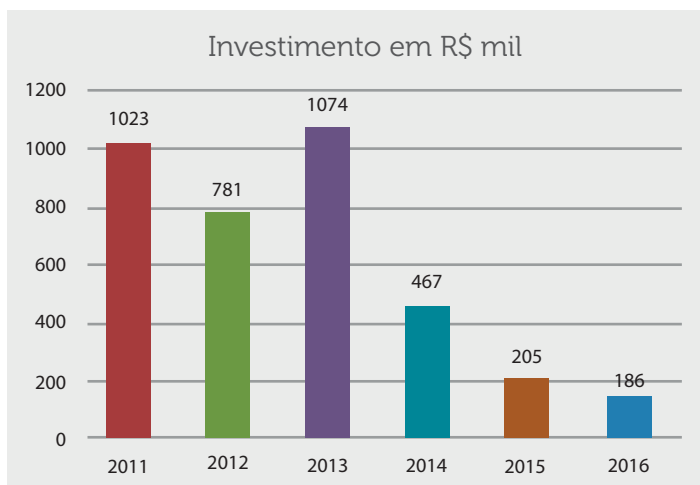


A STEMAC tem uma preocupação constante com o desenvolvimento e a capacitação dos seus colaboradores. Para tanto, investe continuamente no aperfeiçoamento e valorização de suas equipes, assim como na geração de oportunidades de desenvolvimento e crescimento.

## RECRUTAMENTO INTERNO

O Recrutamento Interno representa uma oportunidade de crescimento e mudança de carreira dentro da própria STEMAC, além de reconhecer aqueles que já estão adaptados à cultura e aos valores da Companhia. Todos os colaboradores e estagiários podem participar, após completarem um ano de Empresa.

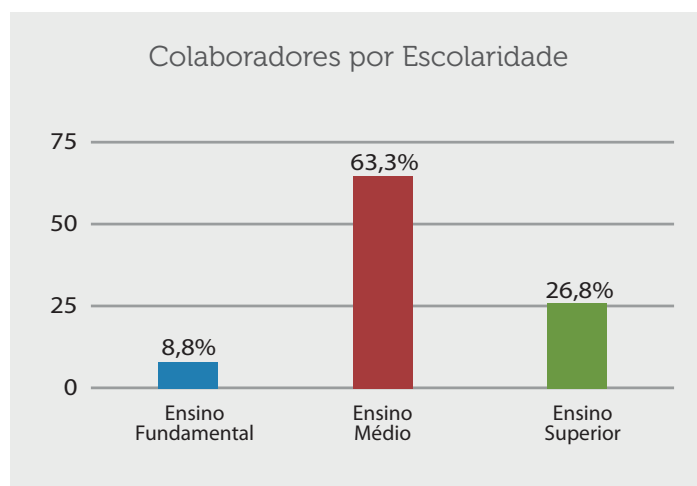
## CAPACITAÇÃO E DESENVOLVIMENTO PROFISSIONAL



## CAPACITAÇÃO DOS COLABORADORES

Principais programas de capacitação:

- Desenvolvimento de Lideranças
- Auxílio Idiomas
- Auxílio Educação
- Ciclo de Palestras de Desenvolvimento Pessoal
- Capacitação em Libras
- Treinamento em Produtos STEMAC



## VALORIZAÇÃO DA DIVERSIDADE

STEMAC conta com um quadro de mais de 1.700 funcionários, distribuídos em 52 operações presente em 24 estados do país, e apresenta os seguintes indicadores do corpo funcional:

INDICADORES DO CORPO FUNCIONAL	2015	2016
Nº de empregados ao final do período	2.111	1.768
Nº de admissões durante o período	509	260
Nº de mulheres que trabalham na empresa	581	505
Nº de negros que trabalham na empresa	219	222
Nº de pessoas com deficiência ou com necessidades especiais	111	102



## PROGRAMA DE SAÚDE

O Programa de Saúde STEMAC, através do desenvolvimento de campanhas de cunho educacional e preventivo, tem por objetivo estabelecer entre os colaboradores uma postura preventiva em relação à saúde. Igualmente, oportuniza aos funcionários os recursos necessários para a manutenção da saúde, seja através de seus convênios ou auxílio financeiro. Os benefícios oferecidos são: Assistência Odontológica, Assistência Médico-Hospitalar, Vacinação Contra a Gripe, Auxílio-Lentes e Auxílio-Medicamentos.

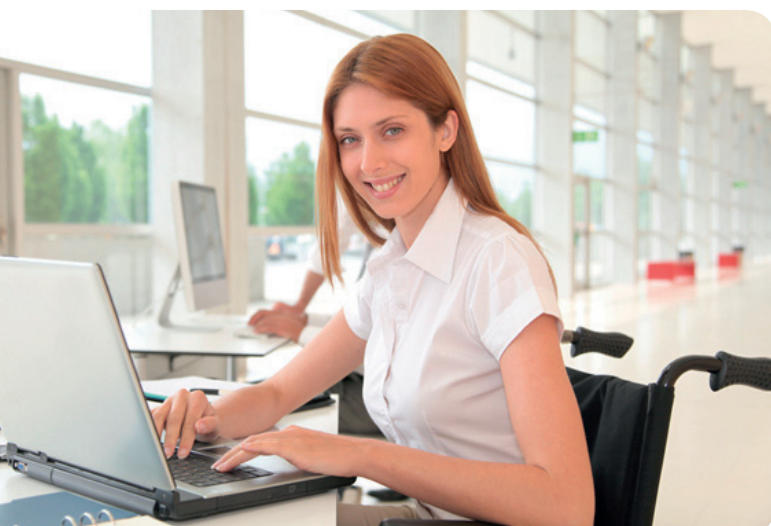
## SEGURANÇA E CONDIÇÕES DE TRABALHO

A STEMAC tem por meta proporcionar aos seus colaboradores um ambiente de trabalho saudável e seguro. Por isso, adota medidas necessárias para prevenir acidentes e lesões que surjam, minimizando as causas dos riscos inerentes ao ambiente de trabalho. Para a prevenção de acidentes, a Empresa realiza contínuos investimentos em treinamentos, desenvolvimento de novos EPI'S (Equipamentos de Proteção) e campanhas de prevenção.

## INCLUSÃO

Sentir-se parte importante da empresa em que trabalha é fundamental para a produtividade e para o bem-estar do colaborador. Aliado a isso, estão também a importância da boa acessibilidade, da integração com a gestão e os colegas, e com o clima da corporação de uma maneira geral.

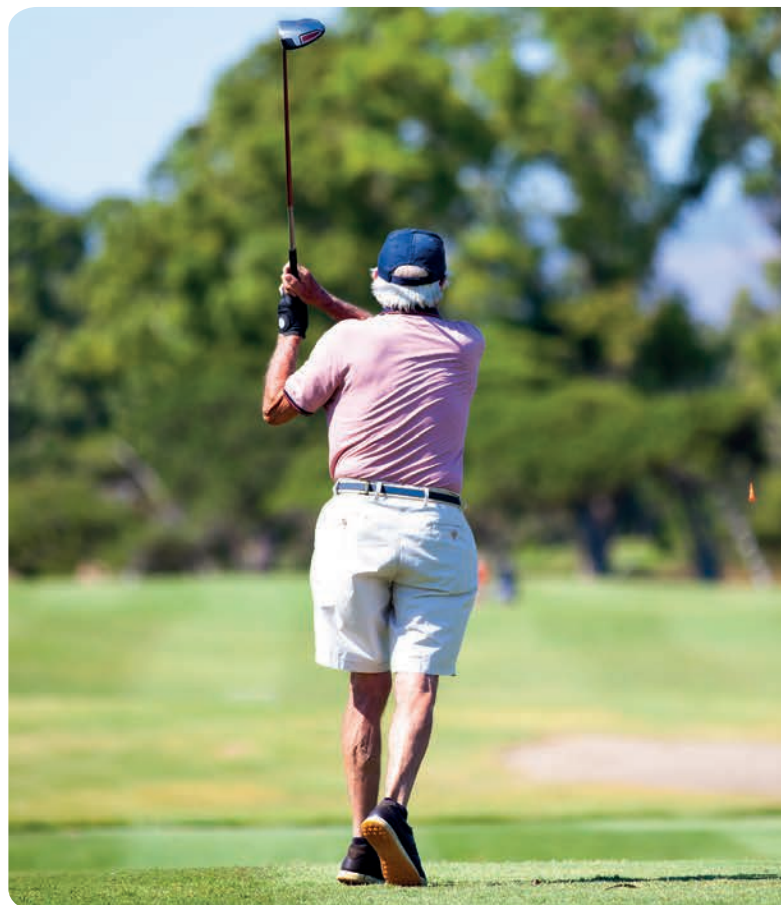
Para contribuir com um ambiente que propicie reconhecimento e atenção às pessoas, a STEMAC trabalha com parceiros que auxiliam Pessoas com Deficiência (PCD) a entrarem no mercado de trabalho e às empresas a realizarem as melhores práticas de inclusão, criando um ambiente para o melhor desenvolvimento desses profissionais.



## PREPARAÇÃO PARA APOSENTADORIA

A STEMAC oferece aos colaboradores um Plano de Previdência Privada com o objetivo de complementação de aposentadoria, buscando assegurar maior segurança financeira e mais qualidade de vida ao colaborador aposentado.

INDICADORES QUANTITATIVOS	2015	2016
Nº de beneficiários	448	364
Valores investidos (em mi R\$)	782,9	643,0



# Premiações, Eventos e Selos Ambientais



## SEMANA INTERNA DO MEIO AMBIENTE

No dia 5 de junho é festejado o Dia Mundial do Meio Ambiente. Para comemorar a data, a STEMAC promoveu atividades de conscientização dos colaboradores com orientações sobre a correta segregação de resíduos, afim de minimizar o volume de materiais contaminados e favorecer a reciclagem de materiais, sustentabilidade e plantio de árvores. As atividades ocorreram na Matriz, em Porto Alegre, e na Unidade Fabril Goiás, em Itumbiara.



EQUPE DA GESTÃO AMBIENTAL REALIZA ORIENTAÇÃO SOBRE A COLETA SELETIVA NA MATRIZ



PLANTIO DE MUDAS DE ÁRVORES POR ALUNOS DO PROJETO PESCAR UFG

## JORNADA DA QUALIDADE E MEIO AMBIENTE NA UNIDADE FABRIL GOIÁS

Buscar a melhoria contínua dos processos, produtos e serviços de maneira sustentável e que resulte na excelência das operações e negócios, foi com esse objetivo que aconteceu, de 5 a 16/dez, a Jornada da Qualidade e Meio Ambiente na Unidade Fabril Goiás.

Ao longo de duas semanas, os colaboradores puderam participar de uma programação focada na conscientização e sensibilização pelo tema, por meio de exposições, gincanas, plantio de mudas e muito mais.





[www.stemac.com](http://www.stemac.com)